



就労に向けたチャレンジの きっかけづくりをお手伝いします。

働きづらさを抱えているとき、一人で悩まず、ご相談ください。

このようなことで困っていませんか？

働いたことがなく、
どうしたらいいか
分からない



働く気持ちはあるが、
自分に
自信が持てない



時間の制約があって
長時間働けない



人との
コミュニケーションが
苦手



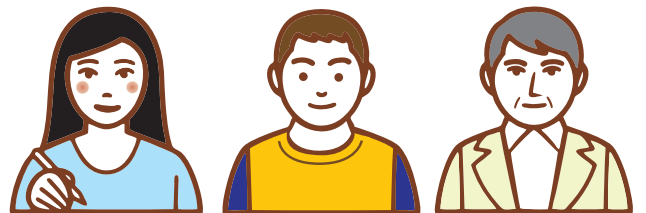
利用の流れ

- 1 ■ **困っていること**をお聴きします。
- 2 ■ 困りごとに関する**情報提供**や
必要な助言・支援を行います。
- 3 ■ 希望をお聴きし、**職場見学**や
就労体験など実習の場を提供します。
- 4 ■ 体験後のふりかえりを行い、
次のステップにつなげます。
- 5 ■ 引き続き、**就労に向けた支援**を行います。

職場体験実習

実習の内容

- 地域におけるボランティア活動
- 地域の企業における職場見学・
就労体験
- カフェでの接客や調理補助
- 農園での農業体験
- パソコン、国語、算数等の
学習支援



<相談先・お問い合わせ先>

NPO法人 いせコンビニネット伊勢駅前事務所

いせ就労チャレンジ☆カフェ

場所 伊勢市本町5番3号(浦田ビル2F)
 TEL 0596-65-6114 (就労相談は原則予約が必要です)
 FAX 0596-65-6119
 受付日時 月・火・木・金 10時～16時
 E-mail syokuba-support@e-ise.net



企業・事業主・地域団体の皆さんへ



働きづらさを抱えた方の支援にご協力いただける
企業・団体を募集しています

1 職場見学・就労体験・ボランティア活動（実習）を させていただきませんか

伊勢市には、孤独・孤立により働きづらさを抱え、働きたくても働けない方が推計で4千人いるとされています。働きづらさを抱えた方に対する、就労に向けたチャレンジのきっかけづくりとして、職場見学・就労体験・ボランティア活動などの受け入れにご協力ください。また、企業・事業主・地域団体の皆様には、職場見学・就労体験・ボランティア活動などを通じて、働きづらさを抱えた方に対する理解を深めていただきたいと思います。

実習の 内容



- 職場見学：実際の業務を1時間程度見学
- 就労体験：実際の業務を体験
- ボランティア活動：実際の活動を体験

※実習による損害賠償保険、ボランティア活動保険等はNPO法人いせコンビニネットが負担します。
※日数、体験内容等は相談させてください。

2 短時間雇用について考えていただけませんか

「働きづらさ」の理由は人それぞれで、その人に合った就労の形を考える必要があります。その一つが「就労時間」です。働く能力があるにも関わらず、障がいや勤務時間に制約があるなどの理由で長時間の就労が難しい方のために、短時間の就労からスタートできる環境を整備したいと考えています。企業の人手不足の解消や、業務効率の改善、日々の業務が忙しく「いつかやりたい」と思っていた業務に取り組むチャンスが生まれるなど、両者にとってメリットのある新たな雇用の創出にご協力ください。

<働きづらさのイメージ>

- 働きづらさを抱えていることが客観的に明らかな人（障がいがある人、ひきこもり状態の人など）
- 性格や精神状態などに起因する働きづらさが外部から分かりづらい人（就労をしたことがない人、自分に自信が持てない人、コミュニケーションが苦手な人）
- 勤務時間の制約や、勤務に一定の配慮が必要で、希望する働き方と労働条件が合わない人（病気等で配慮がいる人、介護、子育て中で配慮がいる人など）

短時間 雇用の例

- 特別養護老人ホームにおける椅子の清掃（1日1時間、週1回）
- 保育所におけるおもちゃの消毒（1日1～2時間、週2～3回）
- 企業における段ボール組み立て作業（1日3～6時間、週3回）
- スーパーでの商品データ入力（1日2時間 週3回）

